

話題の短鎖脂肪酸が測れる！

室温保管可能な採便キット

MG Kit



臨床試験にオススメ!!

- ◇ 誰でも簡単に採取
- ◇ 冷凍庫に入れずに室温保管が可能
- ◇ 細菌叢・短鎖脂肪酸・胆汁酸の測定が可能

※各所の研究者の方から好評いただいております。



株式会社アトレータ

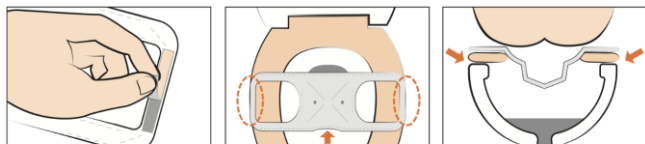
〒532-0003 大阪市淀川区宮原1-2-5 フレンテ新大阪
TEL: 06-6151-5207 FAX: 06-6151-5208
E-mail: info@atleta.biz

URL: <http://www.atleta.biz>

MG Kit

MG Kitでの採便方法

- 1 チャック袋を開け、楽流カップを取り出し、便座に設置します。

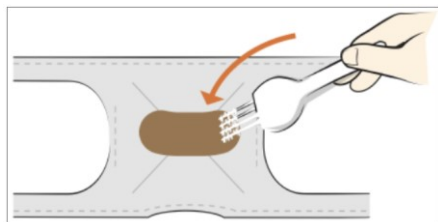


※楽流カップ裏面両端の部分

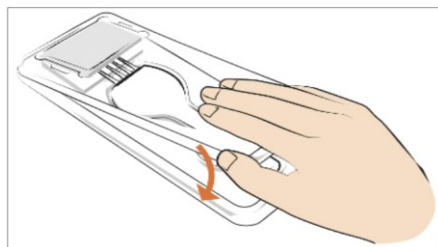
※くぼみ部分が手前

※設置する高さのイメージ

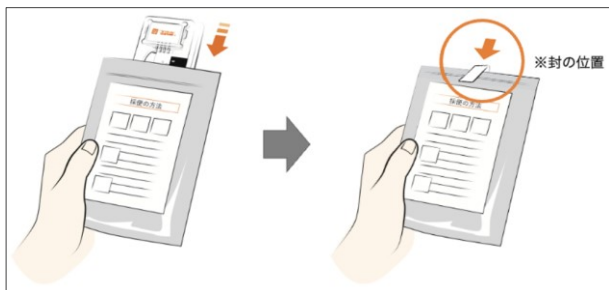
- 2 採便キットのブラシ部分を2~3回便に突き挿し、採便量の目安を参考に、採便してください。



- 3 採便後は5分以内にケースに元通り収納してください。パチッと音がするまでケースの隅を押さえながらしっかりと閉めてください。



- 4 元通り収納した採便キットは、チャック袋に入れ、閉じ口のチャックをしっかりと閉めてください。



- 5 採便が終わったら、楽流カップはそのままトイレに流してください。



特長① 採便者のメリット

- 採便キットで採取し、ケースに戻すだけなので、手を汚さず、清潔に採便できます。
- 自宅での保管時、冷凍庫・冷蔵庫に入れることなく、室温での保管が可能です。
- 臭い漏れ防止袋を使用しています。
- 採便に便利な楽流カップ入りです。

特長② 研究者のメリット

- 研究室の冷凍庫を圧迫しません。
- 細菌叢の分析だけでなく、短鎖脂肪酸・胆汁酸の測定が可能なキットです。
- 定形郵便に収まるサイズです。

■ 使用上のご注意

- 本採便キットを採便以外の用途でご使用にならないでください。
- 本キットは便潜血検査キットとは使い方が異なります。キットで便の表面で撫でるのではなく、便に突き挿すように使用してください。
- 誤った用途でキットを使用すると、正しいデータが得られなくなる可能性があります。

本採便キットは、株式会社メタジェンにより開発されたものです。

株式会社メタジェンでは、腸内環境に関する研究や事業開発のご相談を承っております。お気軽にご連絡ください。